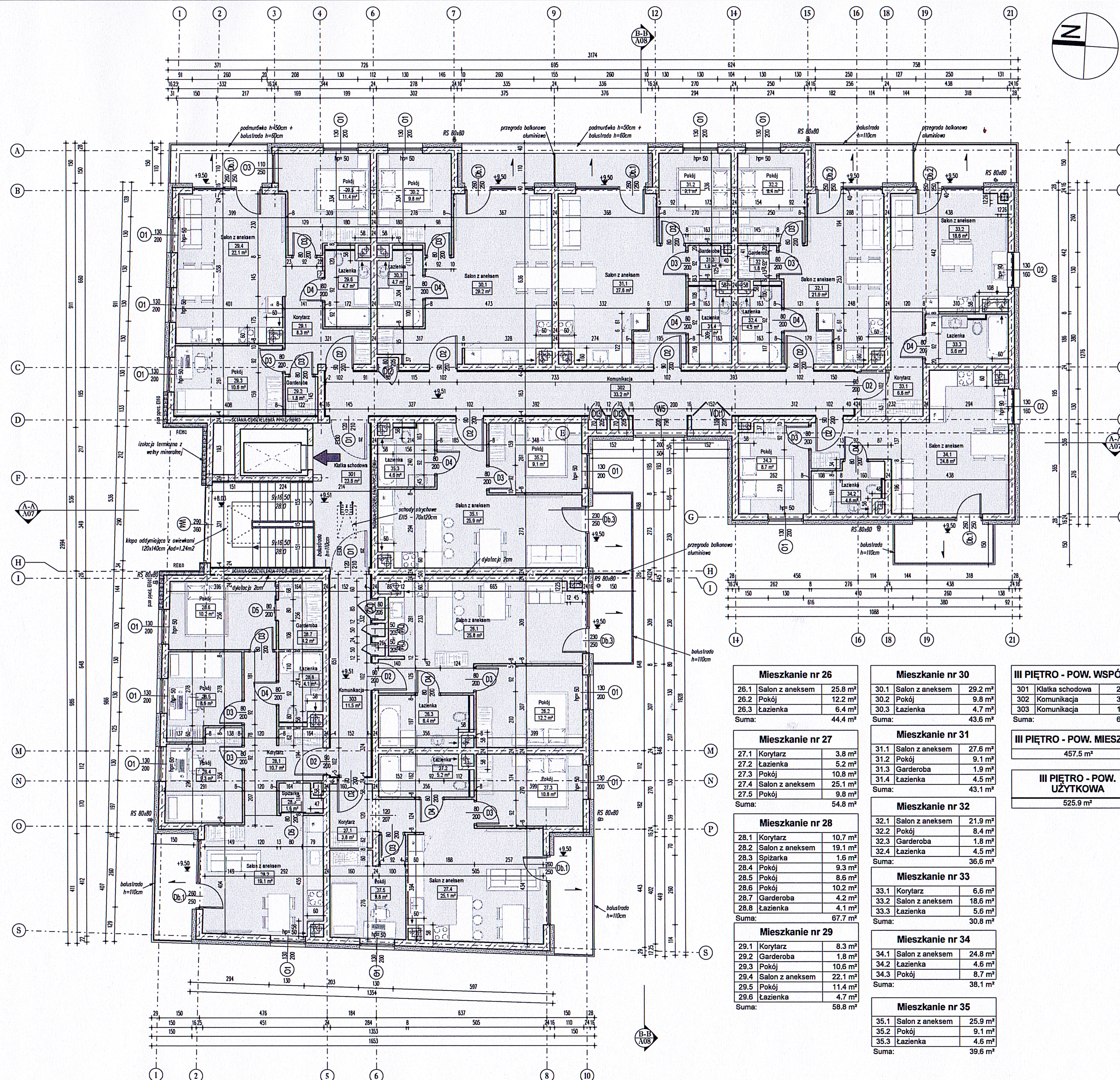
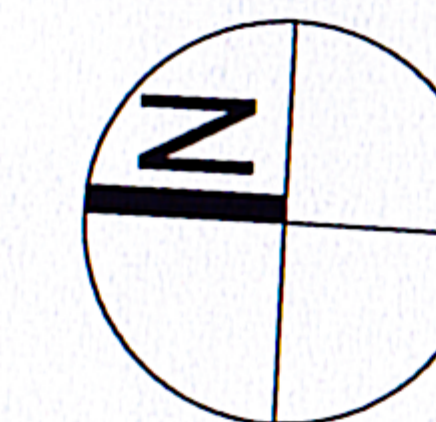


RZUT III PIĘTRA
skala 1:100



Mieszkanie nr 26

26.1	Salon z aneksem	25.8 m ²
26.2	Pokój	12.2 m ²
26.3	Łazienka	6.4 m ²
Suma:		44.4 m ²

Mieszkanie nr 27

27.1	Korytarz	3.8 m ²
27.2	Łazienka	5.2 m ²
27.3	Pokój	10.8 m ²
27.4	Salon z aneksem	25.1 m ²
27.5	Pokój	9.8 m ²
Suma:		54.8 m ²

Mieszkanie nr 28

28.1	Korytarz	10.7 m ²
28.2	Salon z aneksem	19.1 m ²
28.3	Spiżarka	1.6 m ²
28.4	Pokój	9.3 m ²
28.5	Pokój	8.6 m ²
28.6	Pokój	10.2 m ²
28.7	Garderoba	4.2 m ²
28.8	Łazienka	4.1 m ²
Suma:		67.7 m ²

Mieszkanie nr 29

29.1	Korytarz	8.3 m ²
29.2	Garderoba	1.8 m ²
29.3	Pokój	10.6 m ²
29.4	Salon z aneksem	22.1 m ²
29.5	Pokój	11.4 m ²
29.6	Łazienka	4.7 m ²
Suma:		58.8 m ²

Mieszkanie nr 30

30.1	Salon z aneksem	29.2 m ²
30.2	Pokój	9.8 m ²
30.3	Łazienka	4.7 m ²
Suma:		43.6 m ²

Mieszkanie nr 31

31.1	Salon z aneksem	27.6 m ²
31.2	Pokój	9.1 m ²
31.3	Garderoba	1.9 m ²
31.4	Łazienka	4.5 m ²
Suma:		43.1 m ²

Mieszkanie nr 32

32.1	Salon z aneksem	21.9 m ²
32.2	Pokój	8.4 m ²
32.3	Garderoba	1.8 m ²
32.4	Łazienka	4.5 m ²
Suma:		36.6 m ²

Mieszkanie nr 33

33.1	Korytarz	6.6 m ²
33.2	Salon z aneksem	18.6 m ²
33.3	Łazienka	5.6 m ²
Suma:		30.8 m ²

Mieszkanie nr 34

34.1	Salon z aneksem	24.8 m ²
34.2	Łazienka	4.6 m ²
34.3	Pokój	8.7 m ²
Suma:		38.1 m ²

Mieszkanie nr 35

35.1	Salon z aneksem	25.9 m ²
35.2	Pokój	9.1 m ²
35.3	Łazienka	4.6 m ²
Suma:		39.6 m ²

III PIĘTRO - POW. WSPÓLNA

301	Klatka schodowa	23.6 m ²
302	Komunikacja	33.2 m ²
303	Komunikacja	11.5 m ²
Suma:		68.3 m ²

III PIĘTRO - POW. MIESZKAŃ

457.5 m ²	
----------------------	--

III PIĘTRO - POW. UŻYTKOWA

525.9 m ²	
----------------------	--

Projekt BUDYNEK MIESZKALNY WIELORODZINNY Z LOKALAMI USŁUGOWYMI, GARAZEM PODZIEMNYM WRAZ Z INFRASTRUKTURĄ TECHNICZNĄ

Inwestor: TBS ZAMÓDZ

Adres inwestycji: ul. Wyszyńskiego, 22-400 Zamość, dz. nr 96/56, 103/47, 103/63, 103/64, 104/8, 104/9, 104/20, 104/21, 104/22, 104/23, 104/25, 104/26, 104/27, 107/7, 194/13, 194/14, 288/84, 288/85, obręb Miasto Zamość

Faza projektu: **PROJEKT BUDOWLANY**

Rysunek: **RZUT III PIĘTRA**

Nr rysunku: **A05**

Skala: 1 : 100

Data: 22.09.2023

Nr projektu: 21/2023

Projektant: arch. Tomasz Matej MA019/20 MA020/24/PI/B/15

Sprawdzający: arch. Franciszek Lasocha 5298/2a

Opracowanie: **Biuro Inżynierskie Matej & Matej s.c.**

Tomasz Matej, ul. Lucyna 17, NIP 821116843, tel. 84 684 42 24, biuro@mm.pl, www.matej.pl